

研究テーマ1

いっしょにはたらく^{ひと}人と^{うし}牛

^{けんきゅう}研究した日 _____ 年 _____ 月 _____ 日

^{がっこうめい}学校名 _____

^{ねん}年 ^{ぐみ}組 ^{ばん}番 ^{なまえ}名前

(1) ^{にほんぜんたい}日本全体では、^{なん}何の^{どうぶつ}動物（^{しゅるい}2種類の動物）を^{つか}使って田んぼや畑をたがやしていたでしょうか。【1-①のパネルから】

(2) ^{かめやましない}亀山市内では、何の動物をつかって田んぼや畑をたがやしていたでしょうか。【1-①のパネルから】

(3) ^{めいじ}明治41年（1908年）12月の^{かめやまちょう}亀山町には、牛でひく^{にぐるま}荷車（^{ぎゅうしゃ}「牛車」）が^{なんだい}何台あったでしょうか。【1-②のパネルから】

(4) 昭和^{しょうわ}26年(1651年)の亀山町には、何台の「荷牛馬車^{にぎゅうばしゃ}」があり、何頭^{なんとう}の牛と馬^{うし うま}がいたでしょうか。【1-②のパネルから】

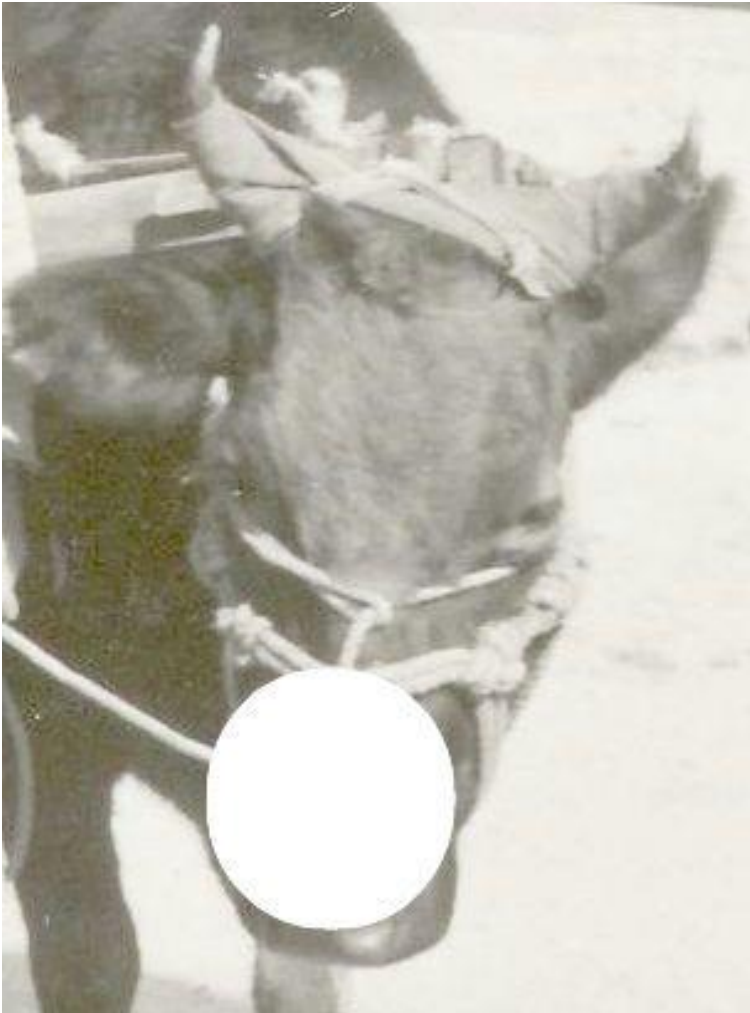
(5) 昭和29年(1954年)の合併^{がっぺい}によって生まれた亀山市では、何台の自動車^{じどうしゃ}があり、何台の「荷牛馬車^{にぎゅうばしゃ}」があつたでしょうか。【1-②のパネルから】



(6) 左^{ひだり}の写真^{しゃしん}に写っているのは、なんでしょうか。また、どのように使う^{つか}のでしょうか。

【展示品^{てんじひん}、1-④のパネル】

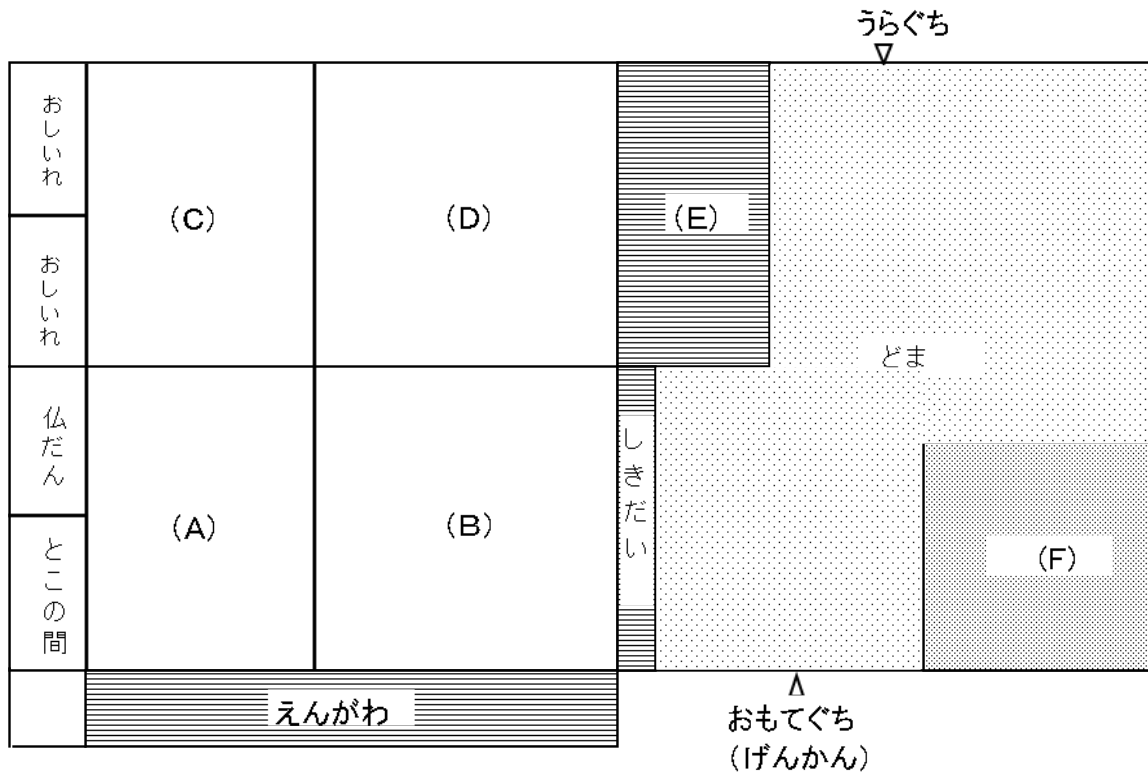
(6) 人といっしょにはたらく牛には、^{はなぎ}鼻木をつけました。



どんなかたちで鼻木をつけていたか、写真の中にかきこんでみてください。ちなみに、この写真は^{てんじしつ}展示室にあるものですよ。

(7) 亀山の^{かちくいちば}家畜市場は、昭和 19 年（1944 年）ころまで、今のどのあたりで開かれたでしょうか。また、昭和 22 年（1947 年）ころには、今のどのあたりで開かれたでしょうか。【1－③のパネルから】

(8) 下のよう^{いえ}な家の中で牛を飼^かっていたのは、どのあたりでしょうか。
 その場^{ばしょ}所に○印^{じるし}をつけてください。



(9) そのほかにおもしろかったこと、気づいたこと、思ったことなどを自由^{じゆう}に書いてください。