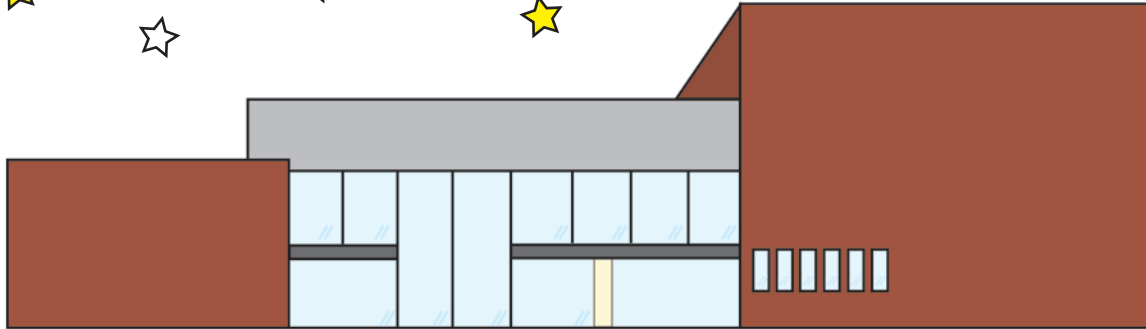


リニューアル!

# かめはく 亀博ナイトミュージアム



令和元年8月12日(月・振休)・18日(日)

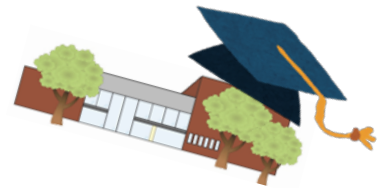
懐中電灯は使わないよ

## クイズにチャレンジ!



ぼくたちの出す博物館クイズに答えられるかな? 展示室の中で答えを探そう。

めざせ“亀博博士”!!



かいさいじかん

無参加料

	せつめいのじかん	クイズをするじかん
1くみめ	18:50~19:00	19:00~19:30
2くみめ	19:20~19:30	19:30~20:00
3くみめ	19:50~20:00	20:00~20:30

会場: 亀山市歴史博物館 常設展示室

対象: 小学生以上 ※小・中学生は保護者と一しょに参加してね。

定員: 各組30名(定員になり次第しめきります。)

その他: 参加者には案内状をお送りします。

暗闇で探し物をする

1階の展示室へもどうぞ★



受付開始は、7月6日(土)からです。

申し込み方法: 電話(Tel.0595-83-3000)か歴史博物館の受付カウンターへ直接お申し込みください。

メールではお申し込みできません。一度に5名までとなります。

申し込み締め切り: 8月12日参加希望...8月4日(日)まで

8月18日参加希望...8月11日(日)まで

亀山市歴史博物館

〒519-0151 三重県亀山市若山町7-30  
TEL 0595-83-3000  
URL <http://kameyamarekihaku.jp>